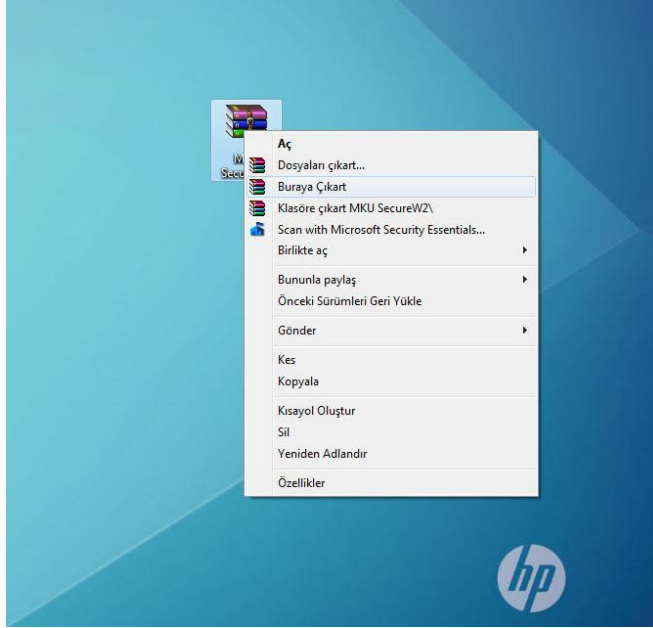


# MUSTAFA KEMAL ÜNİVERSİTESİ

## WINDOWS 8 İŞLETİM SİSTEMİ İÇİN EDUROAM BAĞLANTISI YAPILANDIRMA YARDIMI

Windows işletim sistemleri(xp/Vista/7/8) ile Eduroam ağına bağlanmak için SecureW2 programını bilgisayarınıza kurmanız gerekmektedir. Programı indirmek için [tıklayınız.](#)

- 1- Yukarıdaki bağlantıdan indirdiğiniz MKU\_SecureW2 .zip dosyasını resimdeki gibi açınız.



- 2- MKU\_SecureW2 zip dosyasından çıkan uygulamayı resimdeki gibi çalıştırınız. Dili Türkçe seçip ilerleyiniz



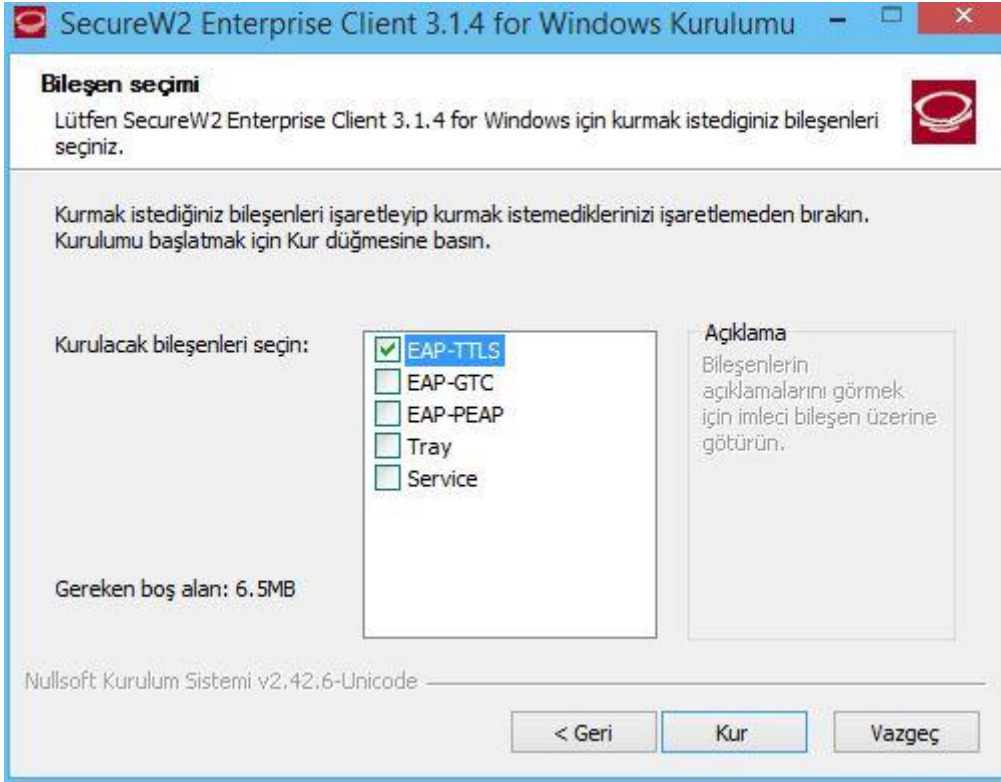
3- Bu ekrandada ileri butonu ile devam ediniz.



4- Sözleşmeyi kabul edip devam ediniz.



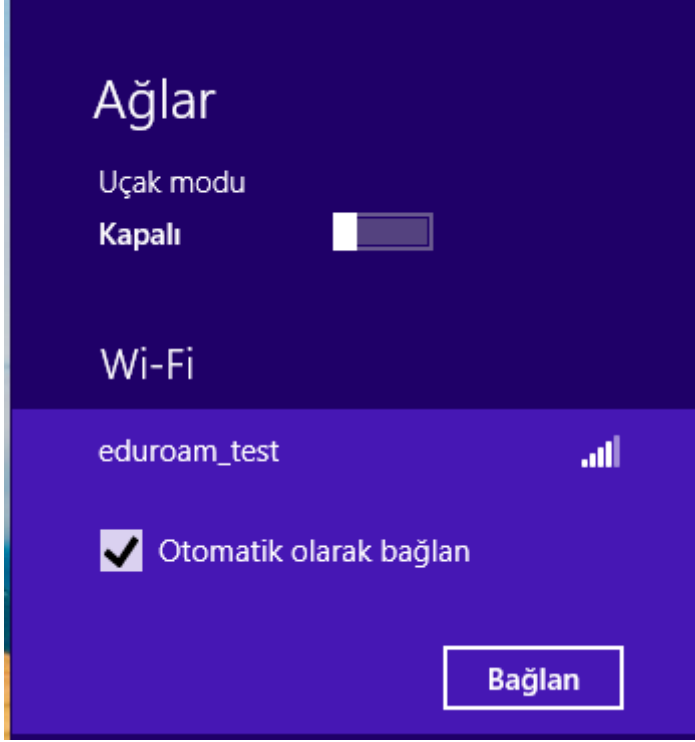
5- Seçenekleri resimde görüldüğü gibi ayarlayıp kur butonuna basınız.



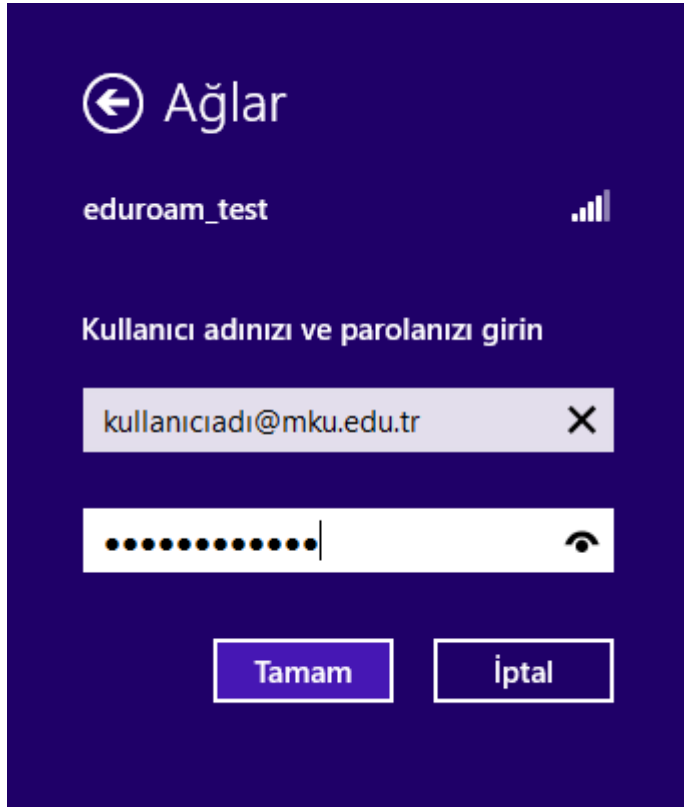
6- Bitir butonuna basarak kurulumu sonlandırınız.



7- Kablosuz ađ listesinden "eduroam\_test" yayınına bađlanınız.



8- Resimde gördüğünüz ekranda sizden kullanıcı bilgileriniz istenecektir. Üniversite Akademik ve İdari personeli, kullanıcı adı kısmına KURUM E-POSTA ADRESLERİNİ, şifre kısmına ise E-POSTA ŞİFRELERİNİ girmeleri gerekmektedir.



9- Bağlantı kuruldu.

