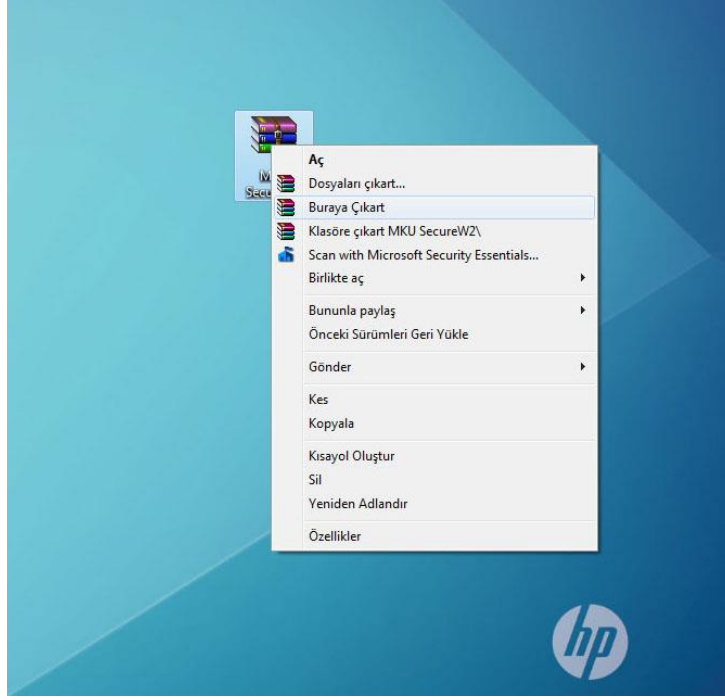


MUSTAFA KEMAL ÜNİVERSİTESİ

WINDOWS XP İŞLETİM SİSTEMİ İÇİN EDUROAM BAĞLANTISI YAPILANDIRMA YARDIMI

Windows işletim sistemleri(xp/Vista/7) ile Eduroam ağına bağlanmak için SecureW2 programını bilgisayarınıza kurmanız gerekmektedir. Programı indirmek için [tıklayınız.](#)

1- Yukarıdaki bağlantıdan indirdiğiniz MKU_SecureW2 .zip dosyasını resimdeki gibi açınız.



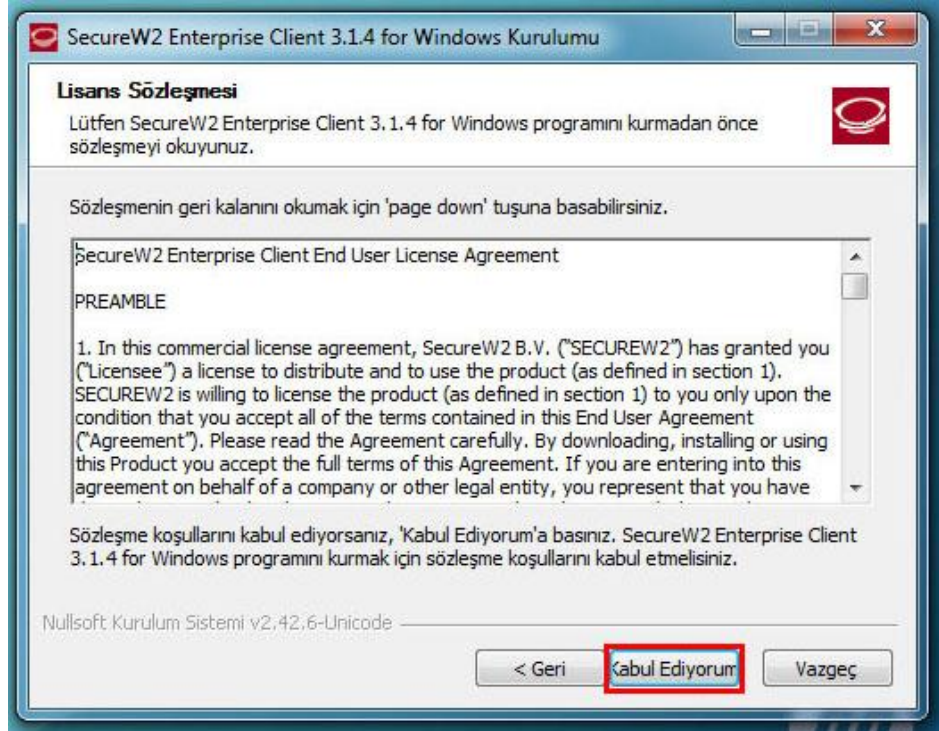
2- MKU_SecureW2 zip dosyasından çıkan uygulamayı resimdeki gibi çalıştırınız. Dili Türkçe seçip ilerleyiniz.



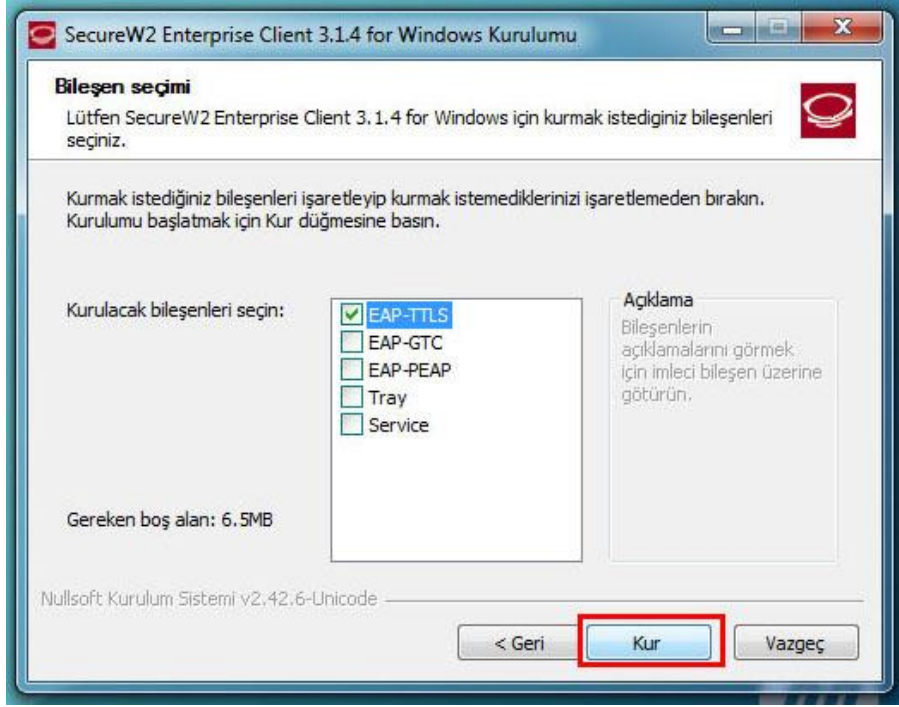
- 3- Bu ekranda da **ileri** butonu ile devam ediniz.



- 4- Sözleşmeyi kabul edip devam ediniz.



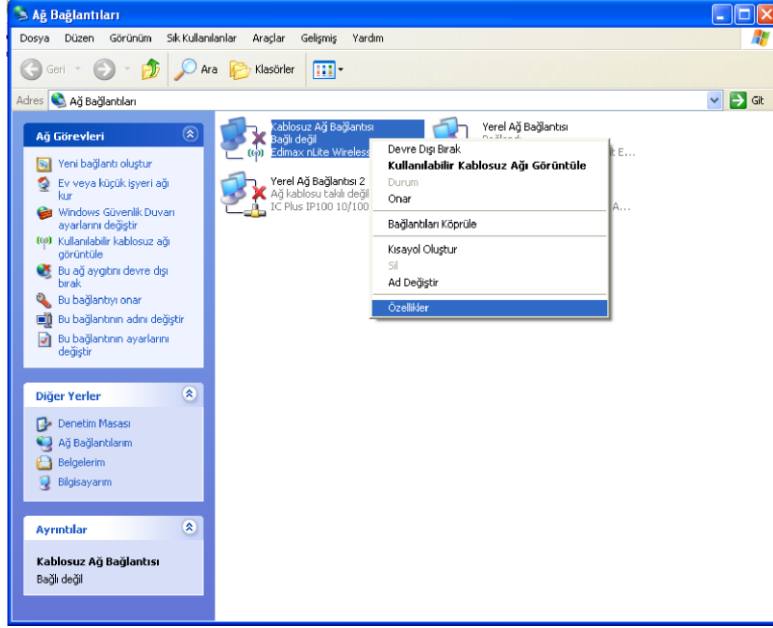
5- Seçenekleri resimde görüldüğü gibi ayarlayıp kur butonuna basınız.



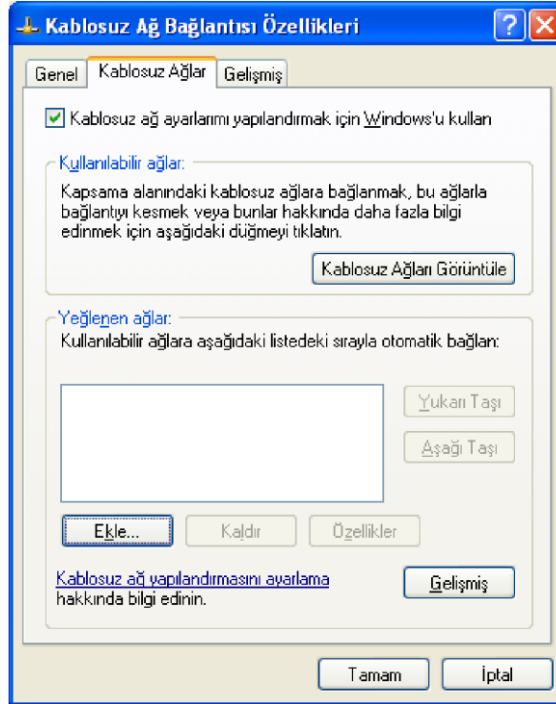
6- Bitir butonuna basarak kurulumu sonlandırınız.



- 7- BAŞLAT menüsünden aşağıda belirtilen sırayla, **Ağ Bağlantıları** penceresini açın. **BAŞLAT** > **Ayarlar** > **Ağ Bağlantıları** **Kablosuz Ağ Bağlantısı**'na sağ tıklayıp **Özellikler**'e girin.



- 8- **Kablosuz Ağlar** sekmesinde **Ekle** butonuna tıklayın.



- 9- Ağ adı (SSID) olarak "**eduroam**" girin, Ağ Kimlik Doğrulaması için "**WPA2**" ve Veri Şifreleme için "**TKIP**" seçin.

Kablosuz Ağ Özellikleri

İlişkilendirme Kimlik Doğrulama Bağlantı

Ağ adı (SSID): eduroam

Bu ağ yayın yapmasa bile bağlan

Kablosuz ağ anahtarı

Bu ağda aşağıdaki için anahtar gereklidir:

Ağ Kimlik Doğrulaması: WPA2

Veri Şifreleme: TKIP

Ağ anahtarı:

Ağ anahtarı onayla:

Anahtar dizini (geçmiş): 1

Ağ anahtarı benim için otomatik olarak sağlandı

Bu bir bilgisayardan bilgisayara (özel) ağdır; kablosuz erişim noktası kullanılamaz

Tamam İptal

- 10- Kimlik Doğrulama sekmesinde, EAP Türü olarak "**SecureW2 EAP-TTLS**" seçin ve **Özellikler**'e tıklayın.

Kablosuz Ağ Özellikleri

İlişkilendirme Kimlik Doğrulama Bağlantı

Kablosuz Ethernet ağlarına kimlik doğrulamalı ağ erişimi sağlamak için bu seçeneği işaretleyin.

Bu ağ için IEEE 802.1x kimlik doğrulamasını etkinleştir

EAP Türü: SecureW2 EAP-TTLS

Özellikler

Bilgisayar bilgisi kullanılabilir olduğunda bilgisayar olarak kimlik doğrulaması yap

Kullanıcı ya da bilgisayar bilgisi kullanılabilir olmadığında kimlik doğrulamasını konuk olarak yap

Tamam İptal

11- Secure W2 penceresinde, **Belgi : eduroam** altında yer alan **Yapılandır**'a tıklayın.



12- **Bağlantı** kısmında **Harici bir kimlik kullan** ve **Harici isimsiz bir kimlik kullan** seçili olmalıdır.



13- **Sertifikalar** kısmında **Sunucu sertifikasını doğrulayın** seçeneği kaldırılmalıdır.



14- **Doğrulama** kısmında **PAP** seçilmelidir.



- 15- Kullanıcı hesabı kısmına üniversite personeli için email adresleri ve email şifre bilgileri girilecektir.

Enterprise Client - DEFAULT



Bağlantı | Sertifikalar | Doğrulama | Kullanıcı hesabı

Kullanıcı bilgilerini sor

Kullanıcı adı:

Parola:

Alan:

Bilgisayarı açmak için bu hesabı kullan

Gelişmiş Tamam İptal